

APRESENTAÇÃO

O **LogBox-AA** é um data logger com 2 canais de entrada universais, para medição de sinais analógicos compatíveis com uma vasta gama de sinais e sensores industriais. É um dispositivo autônomo e versátil, totalmente configurável por software em ambiente Windows®. O software **LogChart II** para Windows® permite a configuração, coleta, plotagem, análise e exportação dos registros históricos coletados.

A comunicação entre o **LogBox** e o PC é realizada por meio óptico infra-vermelho sem contato. Seu resistente invólucro à prova d'água permite aplicações nos mais difíceis e remotos locais.



CONFIGURAÇÃO

O software **LogChart II** permite a configuração, coleta, visualização e exportação dos dados. Para comunicação infra-vermelho com o **LogBox-AA** é utilizada a interface de comunicação **IrLink3**, ligada ao PC por uma porta USB ou RS232.



ESPECIFICAÇÕES

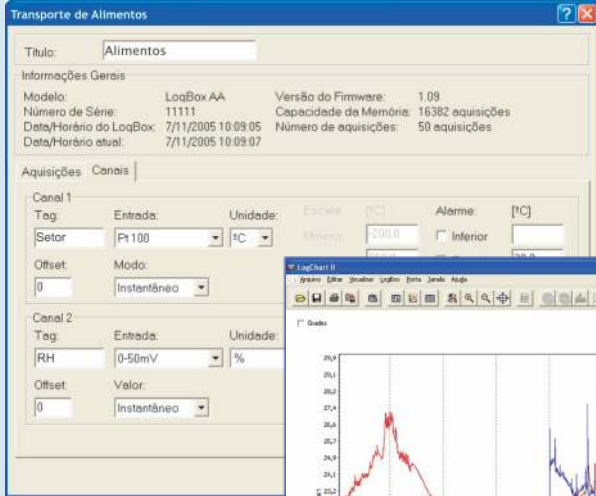
- Duas entradas universais multi-sensor, individualmente configuráveis para Pt100, Termopar (tipos J, K, T, E, N, R, S ou B), tensão (0 a 50 mV ou 0 a 10V), ou corrente (0 a 20 mA ou 4 a 20 mA).
- Precisão: 0,2% da faixa máxima para Pt100, corrente e tensão. 0,25% da faixa máxima ± 3 °C para termopares R,S e B. 0,25% da faixa máxima ± 1 °C para demais termopares.
- Resolução Entrada: 14 bits ou 16.384 níveis.
- Início de aquisições imediato, em data/hora programável, pelo botão ou por entrada digital.
- Fim das aquisições por memória cheia, data e hora, memória circular ou número de aquisições.
- Botão e entrada de sinal externo para iniciar/parar aquisição.
- Repetição diária das aquisições.
- Memória: Modelo 32.000 registros, usados para um único canal ou 16.000 registros para cada canal. Modelo 64.000 registros, usados para um único canal ou 32.000 registros para cada canal.
- Comunicação por Infra-vermelho a distâncias até 50 cm.
- Intervalo entre registros: programável de 1 s a 18 horas.
- Relógio de tempo real.
- Alimentação interna por bateria de lítio 3,6V (1/2 AA).
- Autonomia estimada da bateria: 200 dias, fazendo uma coleta de dados semanal e com intervalo de aquisição de 5 minutos.
- Circuito de comutação para alimentação de transdutores externos (somente modelo IP65).
- Software de configuração e coleta: para Windows® XP, Vista e 7.
- Temperatura de operação: -40 °C a 70 °C.
- Gabinete IP65 em ABS + PC. Opcional: IP67.
- Dimensões: 70 x 60 x 35 mm.

ENTRADAS E RANGES MÁXIMOS

ENTRADA	FAIXA DE TRABALHO
Termopar tipo K	-90 a 1370 °C
Termopar tipo J	-50 a 760 °C
Termopar tipo R	0 a 1760 °C
Termopar tipo S	0 a 1760 °C
Termopar tipo T	-100 a 400 °C
Termopar tipo N	-90 a 1300 °C
Termopar tipo B	150 a 1820 °C
Pt100	-200.0 a 650.0 °C
0-10 V	Indic. programável de -32768 a 32767
0-50 mV	Indic. programável de -32768 a 32767
0-20 mA	Indic. programável de -32768 a 32767
4-20 mA	Indic. programável de -32768 a 32767

ANÁLISE DE DADOS

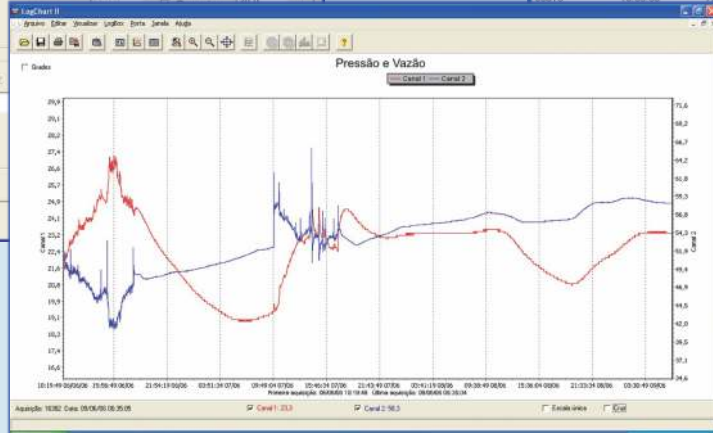
CONFIGURAÇÃO



TABELA

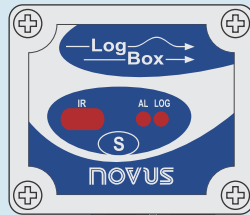
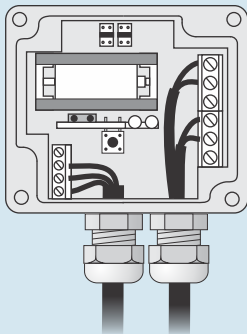
Nr. Registro	Horário	Data	Tempo (°C)	RH (%)
00001	18:46:38	7/10/2005	24.1	67.4
00002	18:47:38	7/10/2005	24.2	71.5
00003	18:48:38	7/10/2005	24.3	69.3
00004	18:49:38	7/10/2005	24.4	59.2
00005	18:50:38	7/10/2005	24.4	67.5
00006	18:51:38	7/10/2005	24.3	67.1
00007	18:52:38	7/10/2005	24.2	66.9
00008	18:53:38	7/10/2005	24.1	66.8
00009	18:54:38	7/10/2005	24.0	66.7
00010	18:55:38	7/10/2005	23.9	66.7
00011	18:56:38	7/10/2005	23.9	66.7
00012	18:57:38	7/10/2005	23.8	66.6
00013	18:58:38	7/10/2005	23.7	66.7
		0/2005	23.7	66.7
		0/2005	23.6	66.7
		0/2005	23.6	66.7
		0/2005	23.5	66.7
		0/2005	23.5	66.7
		0/2005	23.5	66.8
		0/2005	23.5	66.8
		0/2005	23.4	66.8
		0/2005	23.4	66.8
		0/2005	23.3	66.8
		0/2005	23.3	66.8
		0/2005	23.3	66.9
		0/2005	23.3	66.9
		0/2005	23.2	66.9
		0/2005	23.2	66.9
		0/2005	23.2	66.9
		0/2005	23.2	66.9
		0/2005	23.2	66.9

GRÁFICO



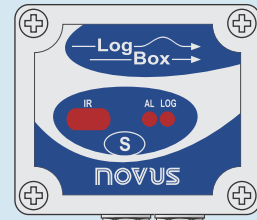
CONEXÕES ELÉTRICAS

Versão Standard



Prensa Cabo PG7, IP65

Versão IP67



Conector Rosqueável

Conector 8mm IP67 Cabo 1,2m

DIMENSÕES

