



APRESENTAÇÃO

O **LogBox-DA** é um data logger com 2 canais, sendo um para medição de sinais de pulso e outro para medição de sinais analógicos em tensão ou corrente, aplicado tipicamente na monitoração e registro histórico de vazão e pressão de fluidos. É um dispositivo autônomo e versátil, totalmente configurável por software em ambiente Windows® ou PalmOS, que oferece ainda recursos para coleta, plotagem, análise e exportação dos registros.

A comunicação entre o **LogBox** e o PC ou Palm é realizada em poucos segundos por meio ótico infra-vermelho sem contato. Seu resistente invólucro à prova d'água permite aplicações nos mais difíceis e remotos locais.

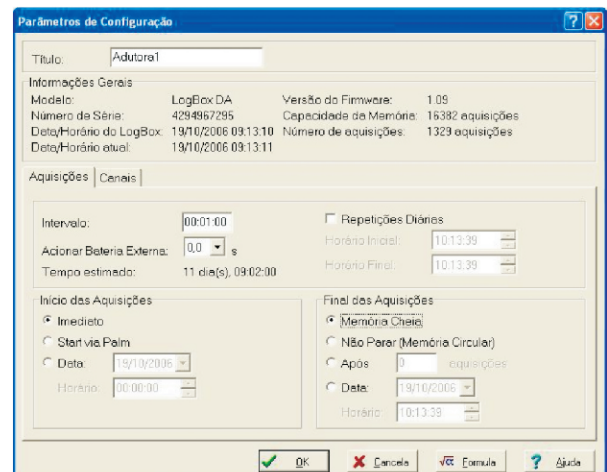


CONFIGURAÇÃO

- O software **LogChart II** permite a configuração, coleta, visualização e exportação dos dados. Para comunicação infra-vermelho com o **LogBox** é utilizada a interface de comunicação **IrLink3**, ligada ao PC por uma porta USB ou RS232.
- O LogBox pode ser também configurado e coletado por Palm Top com sistema operacional PalmOS. Esta opção elimina a necessidade de notebooks para coleta e reconfiguração, reduzindo custos e aumentando a portabilidade. Os dados coletados de múltiplos **LogBox** podem ser posteriormente transferidos para o computador utilizando a ferramenta de sincronismo nativa do Palm. Uma vez transferidos para o computador, os dados podem ser visualizados e exportados utilizando o software **LogChart II**.

ESPECIFICAÇÕES

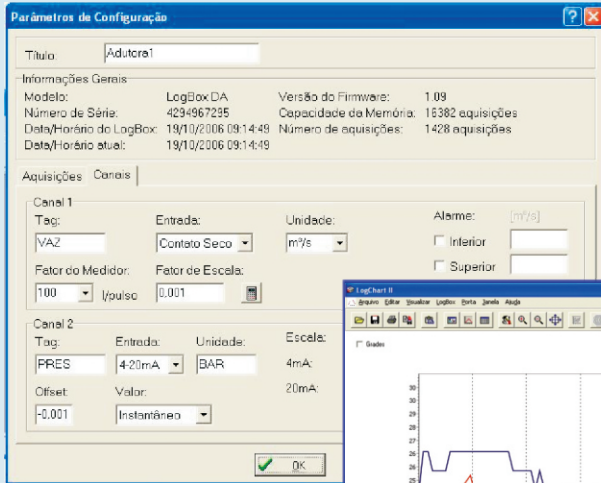
- Entrada 1: Sinal em pulso de tensão (NPN ou PNP até 4 KHz) ou contato seco (até 20 Hz).
- Entrada 2: Sinal 0 a 20 mA, 4 a 20 mA, 0 a 10 V ou 0 a 50 mV, selecionável por chave interna.
- Resolução Entrada 2: 14 bits ou 16.384 níveis.
- Precisão Entrada 2: 0,2% da faixa do sinal da entrada.
- Intervalo de contagem e fator de escala para a entrada 1 totalmente configuráveis.
- Início de aquisições imediato, em data/hora programável, pelo botão, por entrada digital ou via Palm.
- Fim das aquisições por memória cheia, data e hora, memória circular ou número de aquisições.
- Repetição diária das aquisições.
- Memória: Modelo 32.000 registros, usados para um único canal ou 16.000 registros para cada canal. Modelo 64.000 registros, usados para um único canal ou 32.000 registros para cada canal. (O modelo 64.000 não é compatível com o Palm).
- Comunicação por Infra-vermelho a distâncias até 50 cm.
- Intervalo entre registros: programável de 1s a 18 dias.
- Relógio de tempo real.
- Indicação do modo de funcionamento e de alarme.
- Alimentação interna por bateria de lítio 3,6V (1/2 AA).
- Autonomia estimada da bateria: 200 dias, fazendo uma coleta de dados semanal e com intervalo de aquisição de 5 minutos. A vida útil da bateria depende diretamente da frequência de coleta dos dados.
- Circuito de comutação para alimentação de transdutores externos.
- Software de configuração e coleta: Para Windows® XP, Vista, 7 e PalmOS.
- Temperatura de operação: -40°C a 70°C.
- Gabinete em ABS com proteção IP65 ou IP67.
- Dimensões: 70 x 60 x 35 mm.



TELA DE CONFIGURAÇÃO DO LOGBOX

ANÁLISE DE DADOS

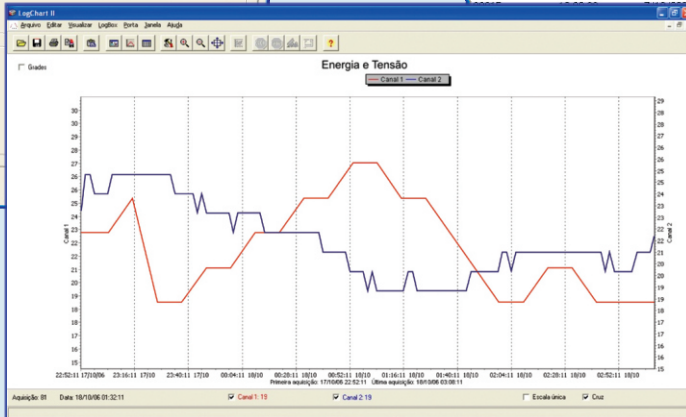
CONFIGURAÇÃO



TABELA

Transporte de Alimentos				
Tabela de Aquisições				
Nr. Registro	Horário	Data	Temp. [°C]	PH (%)
00001	19:46:30	7/10/2005	24,1	67,4
00002	18:47:38	7/10/2005	24,2	71,5
00003	18:48:38	7/10/2005	24,3	69,3
00004	19:49:30	7/10/2005	24,4	80,2
00005	18:50:38	7/10/2005	24,4	67,5
00006	18:51:38	7/10/2005	24,3	67,1
00007	18:52:30	7/10/2005	24,2	66,9
00008	18:53:30	7/10/2005	24,1	66,8
00009	18:54:38	7/10/2005	24,0	66,7
00010	18:55:38	7/10/2005	23,9	66,7
00011	18:56:38	7/10/2005	23,9	66,7
00012	18:57:38	7/10/2005	23,8	66,6
00013	18:58:38	7/10/2005	23,7	66,7
00014	18:59:38	7/10/2005	23,7	66,7
			23,6	66,7
			23,6	66,7
			23,5	66,7
			23,5	66,7
			23,5	66,8
			23,4	66,8
			23,4	66,8
			23,3	66,8
			23,3	66,8
			23,3	66,8
			23,3	66,9
			23,3	66,9
			23,3	66,9
			23,2	66,9
			23,2	66,9
			23,2	66,9
			23,2	66,9
			23,2	66,9

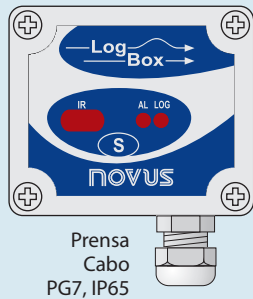
GRÁFICO



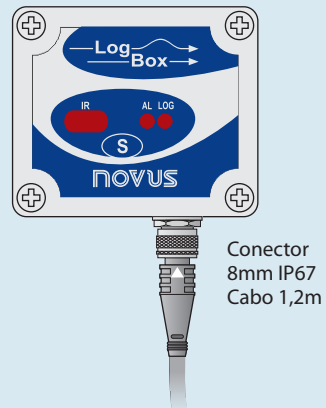
AQUISIÇÃO, REGISTRO E SUPERVISÃO

MODELOS

Versão Standard



Versão IP67



DIMENSÕES

