



NOVUS

info@novus.com.br | www.novus.com.br

* Produto beneficiado pela Legislação de Informática.



Data Logger LogBox-RHT-LCD



Apresentação

LogBox-RHT-LCD é um data logger de 2 canais com sensores de temperatura e umidade integrados. Utiliza sensor de alta qualidade, para medições precisas e confiáveis em aplicações de transporte, estocagem de perecíveis, auditoria de processos, entre outras. Pode ser facilmente programado e configurado através de uma versátil interface de comunicação conectada à porta USB do PC e software em ambiente Windows®.

O software **NXperience** possibilita a configuração, coleta, plotagem, análise e exportação dos registros. Os valores das medidas do sensor são mostrados no display. Também é possível verificar no display, os valores mínimo e máximo ocorrido durante as aquisições.

No modelo **LogBox-RHT-LCD**, os valores das medidas do sensor são mostrados no display. Também é possível verificar no display, os valores mínimo e máximo ocorrido durante as aquisições.

Especificações

- Sensor de temperatura:
 - Faixa: -40 a 80 °C. Resolução de 0,1 °C
 - Tempo de resposta: até 30 s em ar em movimento lento
- Sensor de umidade:
 - Faixa: 0 a 100 %RH. Resolução 0,1 %RH
 - Faixa do ponto de orvalho: -40 a 100 °C. Resolução de 0,1 °C
 - Tempo de resposta: 8s em ar em movimento suave (20 a 80 %RH)
- Precisão: Verifique a figura
- Capacidade de memória para 32000 registros com um canal ou 16000 registros com dois canais
- Intervalo de aquisição: programável entre 1 s até 18 horas
- Início de aquisição: imediato, pelo botão de disparo, em data/hora programado ou setpoint programado
- Fim de aquisição: por memória cheia, por data e hora, número de aquisições ou memória circular
- Comunicação Infravermelho: 50 cm, ângulo de 30°
- Bateria interna de lithium substituível (3.6 V ½ AA)
- Autonomia estimada da bateria: superior a 200 dias, fazendo

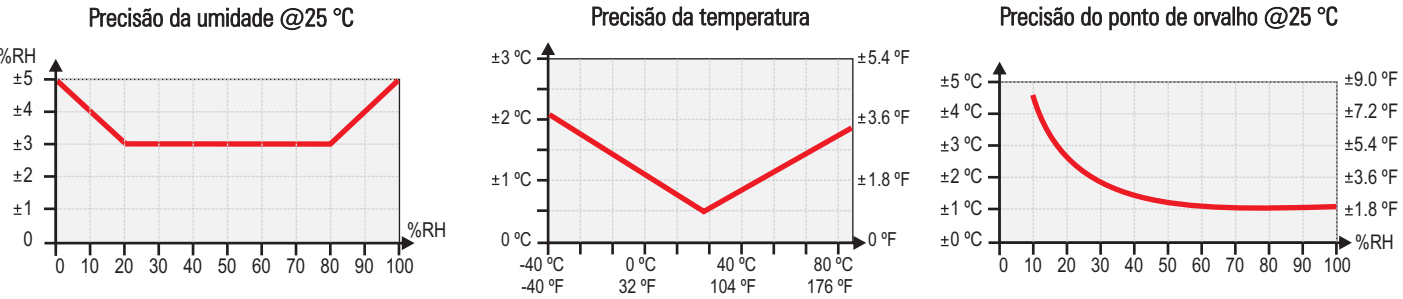
uma coleta de dados semanal e com intervalo de aquisição de 5 minutos. A vida útil da bateria depende diretamente da frequência de coleta dos dados.

- Software de configuração e coleta: Para Windows® XP, Vista, 7
- Temperatura de operação: -40 °C a 70 °C
- Gabinete: IP65 (eletrônica), IP40 (sensor), ABS+PC anti-chama
- Dimensões: 70 x 60 x 35 mm

Configuração

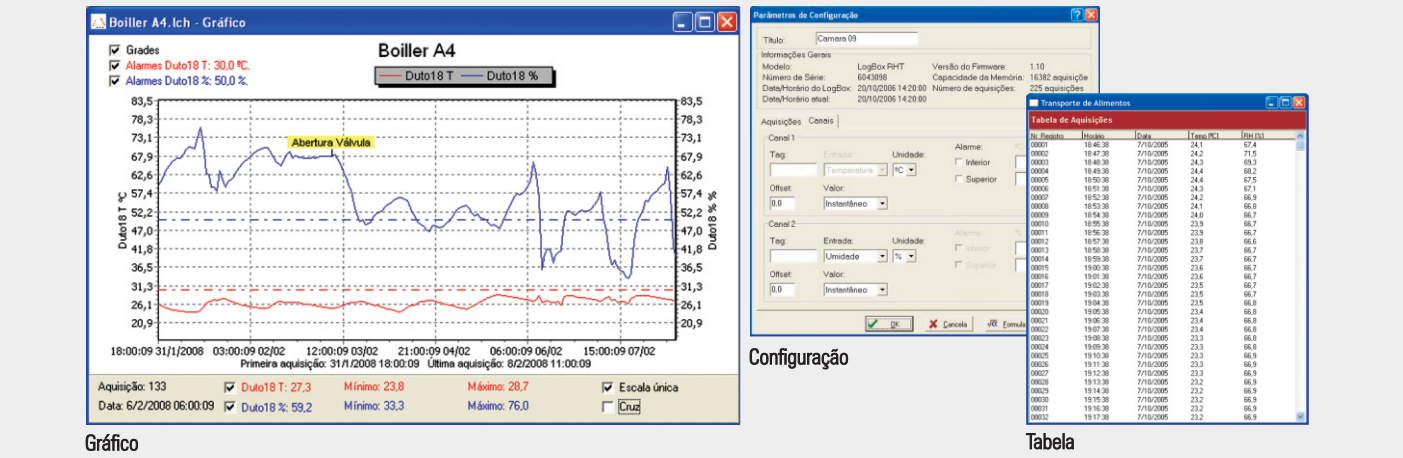
- O software **NXperience** permite a configuração, coleta, plotagem, análise e exportação dos dados.
- A comunicação infravermelha com o PC é realizada utilizando a interface de comunicação Irlink3 conectada a porta USB.
- Os dados coletados de vários **LogBox** podem ser posteriormente transferidos para o PC utilizando a ferramenta de sincronismo nativa do Palm.
- Uma vez transferidos para o computador, os dados podem ser visualizados e exportados utilizando o software **NXperience**.

Precisão e limites de operação



O sensor de umidade utilizado no equipamento pode ser danificado ou descalibrado se exposto em ambiente contaminado por agentes químicos. Ácido hipoclorídrico, nitroso ou sulfúrico, bem como amônia em alta concentração, podem danificar o sensor. Acetona, etanol e propileno podem causar erros reversíveis de medida.

Análise de Dados



Modelo

Dimensões

